

1050

ПРОМЫШЛЕННАЯ

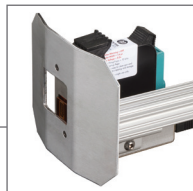
МАРКИРОВКА БЕЗ ПРОБЛЕМ

ПРОСТОЙ И НАДЕЖНЫЙ ■ ■ ■

Быстрая и удобная печать на первичной и вторичной упаковке

ШИРОКИЕ ВОЗМОЖНОСТИ ПЕЧАТИ

печать кодов высотой от 12,7 до 50,8 мм



ВЫСОКОСКОРОСТНАЯ ПЕЧАТЬ

серийных штрих-кодов для рекламных целей и отслеживания продукции

ПРОСТОТА

В ОБСЛУЖИВАНИИ

легкая установка и замена картриджей для обеспечения гарантии качества печати



ПРОСТОТА В ИСПОЛЬЗОВАНИИ

простота настройки благодаря сенсорному экрану с диагональю 177,8 мм и интуитивным интерфейсом WYSIWYG

100%-АЯ СЧИТЫВАЕМОСТЬ МАРКИРОВКИ ■ ■ ■

Быстрая печать кодов в высоком разрешении

ВЫСОКОЕ КАЧЕСТВО

текста, логотипов и графических изображений высокой плотности



100%-АЯ СЧИТЫВАЕМОСТЬ

одномерных и двумерных штрих-кодов даже при высоких скоростях печати

ТОЧНОЕ УПРАВЛЕНИЕ ПЕЧАТЬЮ

настройка разрешения от 1 до 600 точек на дюйм позволяет оптимизировать печать штрих-кодов

ГИБКИЕ ВОЗМОЖНОСТИ ДЛЯ ПРОМЫШЛЕННОГО ПРИМЕНЕНИЯ ■ ■ ■

Подходит для работы в запыленных, влажных и агрессивных средах

БЫСТРАЯ УСТАНОВКА

компактная конструкция для легкой интеграции в линию

БЕЗОПАСНАЯ РАБОТА

три уровня доступа на основе системы меню

МАКСИМАЛЬНАЯ РАБОТОСПОСОБНОСТЬ

сокращение простоев благодаря использованию большого чернильного модуля емкостью 680 мл или 1360 мл — только для чернил на водной основе



СНИЖЕННЫЙ РАСХОД ЧЕРНИЛ

благодаря функции чернового режима и различной плотности печати

ЦЕНТРАЛИЗОВАННОЕ УПРАВЛЕНИЕ ДАННЫМИ

возможность работы с сетью принтеров и создание изображений с помощью программного обеспечения CoLOS®



СКОРОСТЬ ПЕЧАТИ И РАЗРЕШЕНИЕ

- ▶ Максимальная скорость: 201 м/мин
- ▶ Максимальное разрешение 600 x 600 точек на дюйм

ВОЗМОЖНОСТИ ПЕЧАТИ

- ▶ Буквенно-цифровая информация, отметки даты и времени, номера смены, счетчики, растровые изображения, переменные данные
 - ▶ Шрифты Windows True Type
 - ▶ 1D-штрихкоды: Codabar, Code 128, Code 39, Code 93, EAN8, EAN13, EAN128, Interleaved 2 of 5, Pharmacode, Plessey, UPC-A, UPC-E
 - ▶ 2D-штрихкоды: Aztec, Data Matrix, Maxi Code, Micro QR Code, PDF417, QR Code, QR Code 2005
- Дополнительные штрих-коды доступны по запросу

ПЕЧАТАЮЩИЕ ГОЛОВКИ И ВОЗМОЖНОСТИ МОНТАЖА

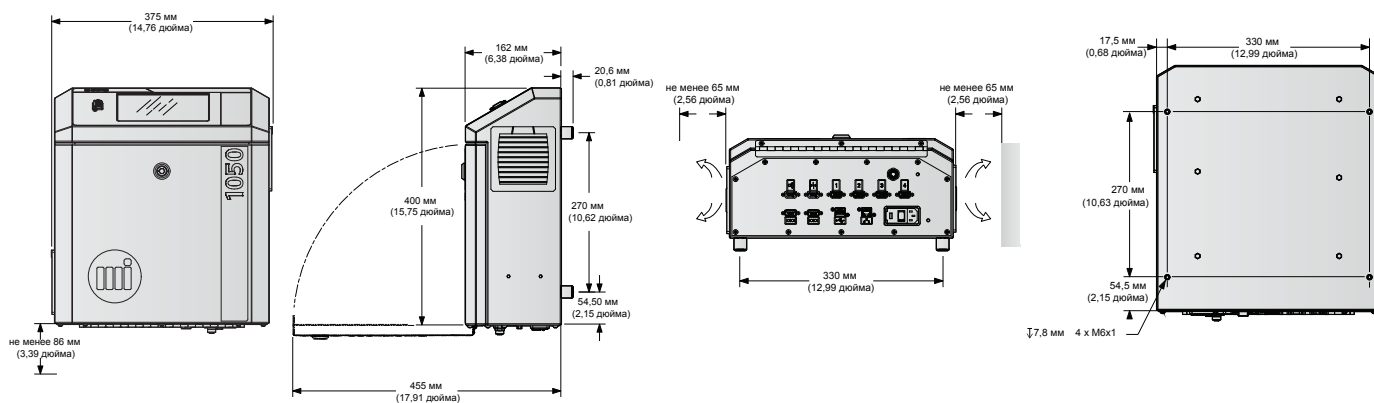
- ▶ Существует несколько видов печатающих головок и различные варианты монтажа. Пожалуйста, свяжитесь со специалистами Markem-Imaje для получения помощи в выборе нужных компонентов.

ОСНОВНЫЕ ХАРАКТЕРИСТИКИ

- ▶ Интерфейс с сенсорным экраном диагональю 177,8 мм
- ▶ Технология WYSIWYG для предварительного просмотра сообщений
- ▶ 3 уровня безопасности
- ▶ Возможность выполнять индивидуальную настройку процесса печати
- ▶ Монолитные электронные компоненты без подвижных частей
- ▶ 1 x порт Ethernet, 2 x порта USB, 2 x порта RS-232
- ▶ Корпус из нержавеющей стали
- ▶ Поддержка до 4 печатающих головок (12,7 мм), 2 печатающих головок (25,8 мм), 1 печатающей головки (50,8 мм)
- ▶ Порты для тахометра и датчиков
- ▶ 100 — 240 В, 50/60 Гц, 1,3 А
- ▶ Разъем датчика: P3-Hi (PnP), P6-GND, P7-Low (NPN), P8-12VDC
- ▶ Доступна опция с увеличенным объемом чернильного модуля
- ▶ Рабочая температура:
 - Принтер – от 10 до 40 °C
 - Краски – 10 до 40 °C для красок на водной основе (кроме 10068196-S с рабочей температурой 5 до 40 °C); 15 до 35 °C для красок, содержащих растворитель
 - Краски могут не работать вне данных диапазонов, в зависимости от прикладной задачи и условий окружающей среды
- ▶ Влажность: 0 — 80% относительной влажности (без конденсации)

ПРОГРАММНОЕ ОБЕСПЕЧЕНИЕ

- ▶ CoLOS® Enterprise



Мы сохраняем право на изменение конструкции и (или) характеристик наших изделий без уведомления.



Семеновская пл., д. 7, корп. 15
105318, Москва
Тел.: (495) 225 81 40
Факс: (495) 225 81 41
www.markem-imaje.ru



markem·imaje
a **DOVER** company

Для получения более подробной информации посетите www.markem-imaje.ru