

**alltech**  
Medical Systems

Диагностика будущего

# ECHOSTAR 1.5T MRI

16-канальная РЧ-система Orion



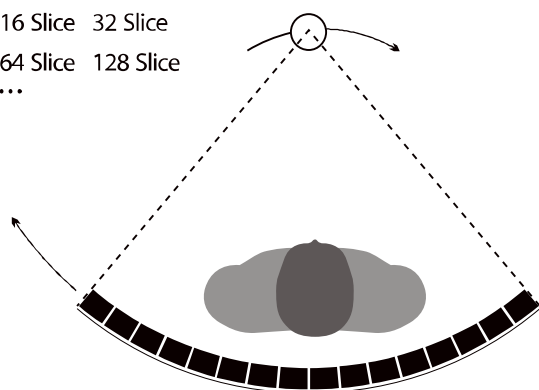
Новейшие технологии в классе  
16-канальных систем МРТ

## Инновации и ценность в одной системе

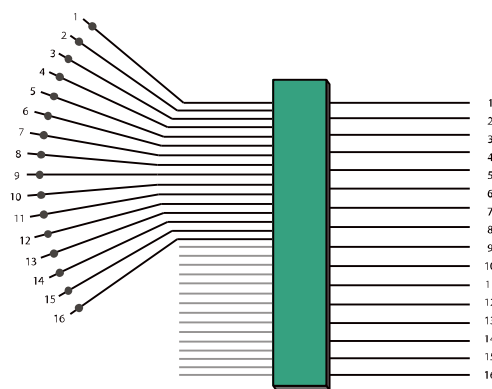
Компания Alltech Medical Systems использует богатый опыт в сфере МРТ для оснащения систем всеми современными технологиями.

Система Echostar 1.5T обладает высочайшей однородностью магнитного поля, 16-канальной РЧ-системой Orion, а также продвинутыми клиническими пакетами, позволяющими выполнять исследования с высоким разрешением в реальном времени. Echostar 1.5T позволяет получать изображения великопленочного диагностического качества.

2 Slice 8 Slice  
16 Slice 32 Slice  
64 Slice 128 Slice  
...



Технология КТ



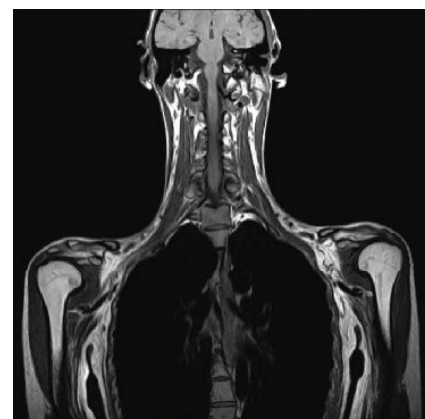
Технология МРТ

Революция мульти-детекторных систем позволила значительно увеличить скорость диагностики как в применении КТ, так и МРТ, позволив расширить диапазон использования. 16-канальная система Echostar спроектирована по принципу использования максимального потенциала 1,5 Т систем МРТ.

## РЧ-система Orion

Отличное соотношение сигнал-шум и качество изображения без замены катушек.

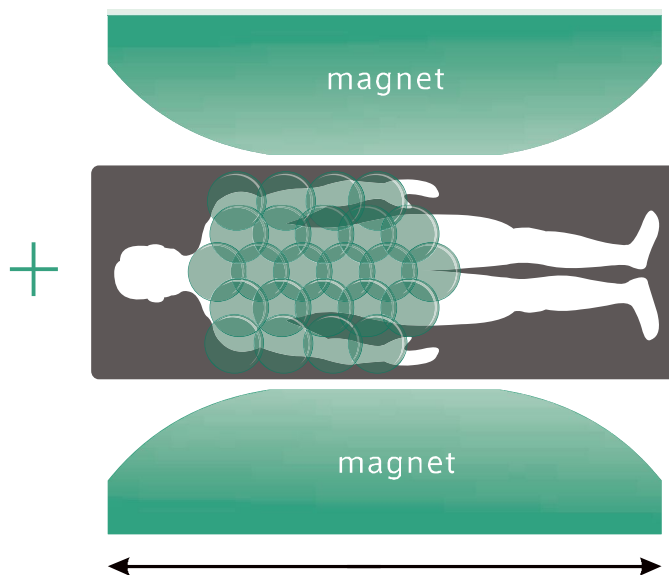
Echostar 1.5T оснащен современной 16-канальной РЧ-системой с комбинированными катушками и матрицей высокой плотности. РЧ-система Orion позволяет проводить исследования всего тела без обязательной замены катушек, что позволяет получать наилучшее время исследования и пространственное разрешение



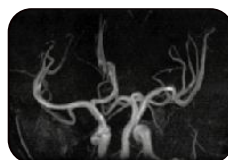
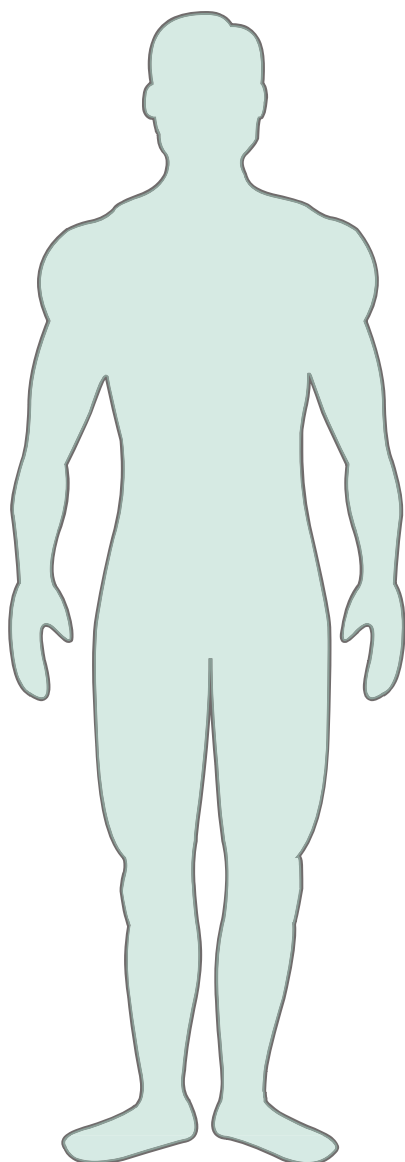
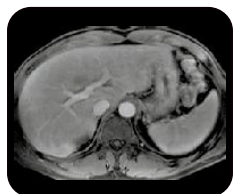
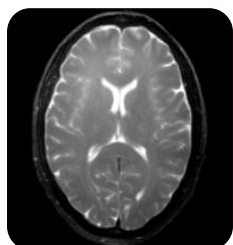
# Новейшие технологии в классе 16-канальных систем МРТ



Интегрированная визуализация + РЧ-катушки Orion

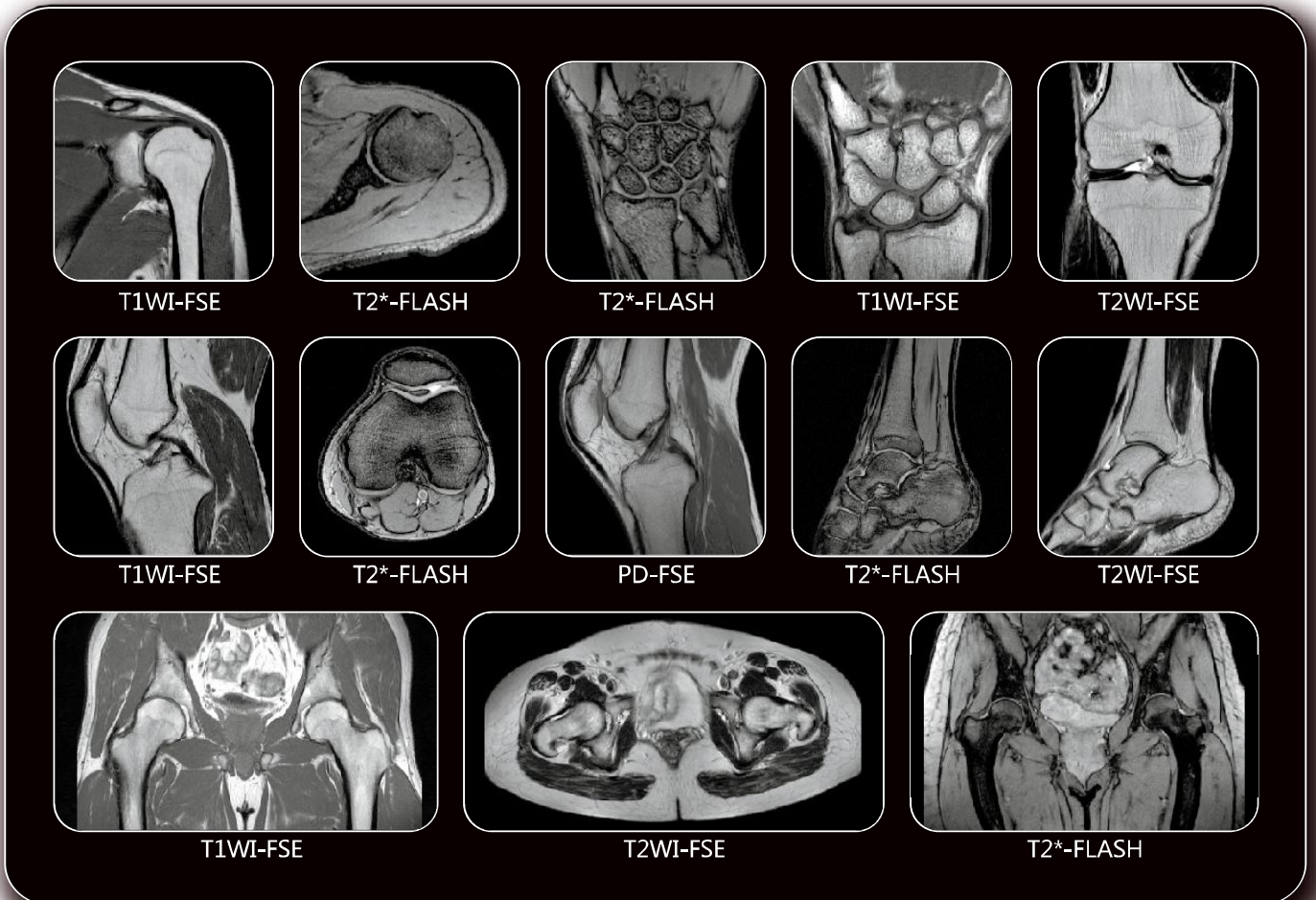
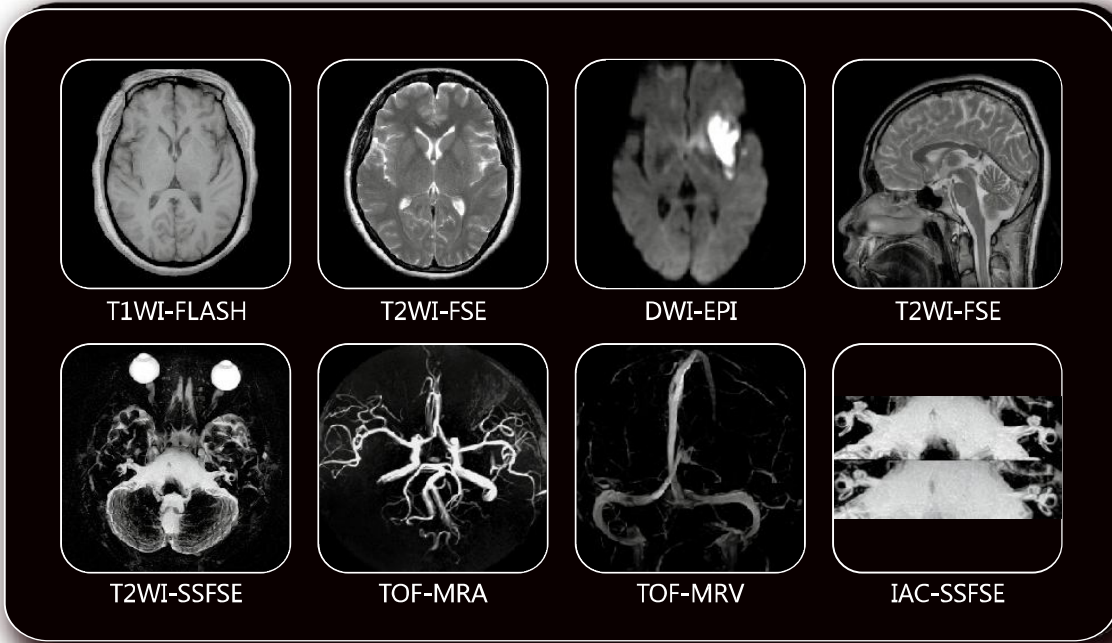


173 см - "Золотое сечение" в проектировании магнита



С помощью высокотехнологичной платформы, Echostar 1.5T позволяет проводить широкий спектр исследований от неврологических до диагностики всего тела.

# ECHOSTAR 1.5T





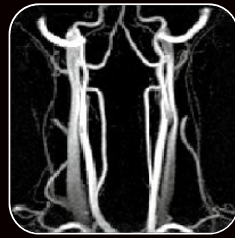
T1WI-FSE



T2WI-FSE



T2WI-FSE



MRA



T2WI-FSE



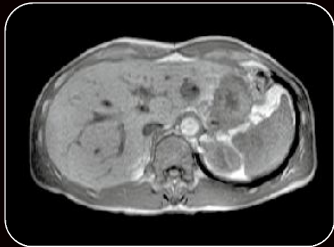
T2WI-FATSAT



T1WI-3D-FLASH



T2WI-FSE



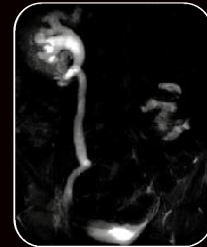
T1WI-FLASH



3D-MRCP



3D-MRCP



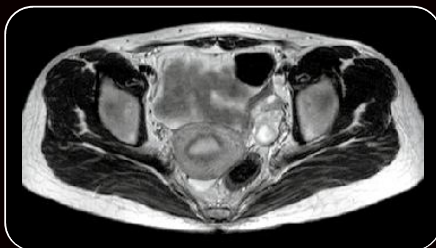
3D-MRU



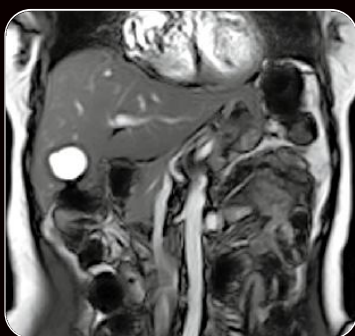
T2WI-FSE



T2WI-FATSAT



T2WI-FSE



Balance



T1-3D-FLASH +C



T2WI-FSE

# ECHOSTAR 1.5T

## Примеры случаев



A1



A2



A3



A4



A5



B1



B2



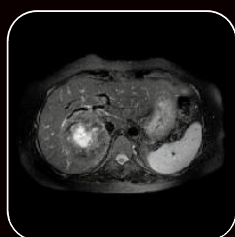
B3



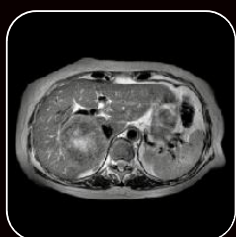
B4



B5



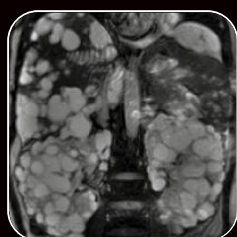
C1



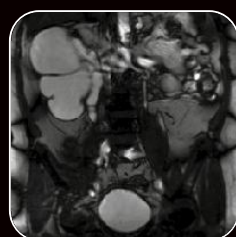
C2



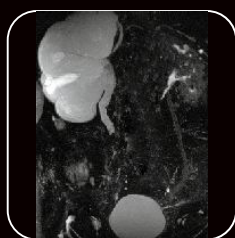
C3



C4



C5



D1



D2



D3



D4



D5

**A1-A4:** Астроцитома

**B1:** Сирингомиелия

**B4-B5:** Травма позвоночника

**C3:** Рак головки поджелудочной

**C5:** Гидронефроз

**D2:** Холедохолитиаз

**A5:** Острый инфаркт мозга

**B2-B3:** Менингиома

**C1-C2:** Амебный абцесс печени

**C4:** Поликистоз печени и почек

**D1:** Гидронефроз

**D3-D5:** Остеосаркома



## AllTech Medical Systems

Наша компания является профессиональным производителем систем МРТ с штаб-квартирами в Кливленде, Огайо и Ченду, Китай.

Наша миссия - доступность систем МРТ для большего количества медицинских учреждений по эффективной цене.

Наша современная система с дружелюбным интерфейсом позволяет получать все преимущества последних технологий. Современная РЧ-система и высокооднородное магнитное поле помогут врачам получать точные и надежные данные о состоянии пациента

## Certifications



• Certified Management System  
• EN ISO 13485  
• EN ISO 9001

